

21 → **a** → **b**

102087 (x1)
102088 (x1)
102089 (x2)

Step 21 Bag
Sac de l'étape 21
Paso 21 Bolsa

Handle Bar
Barre
Manubrio

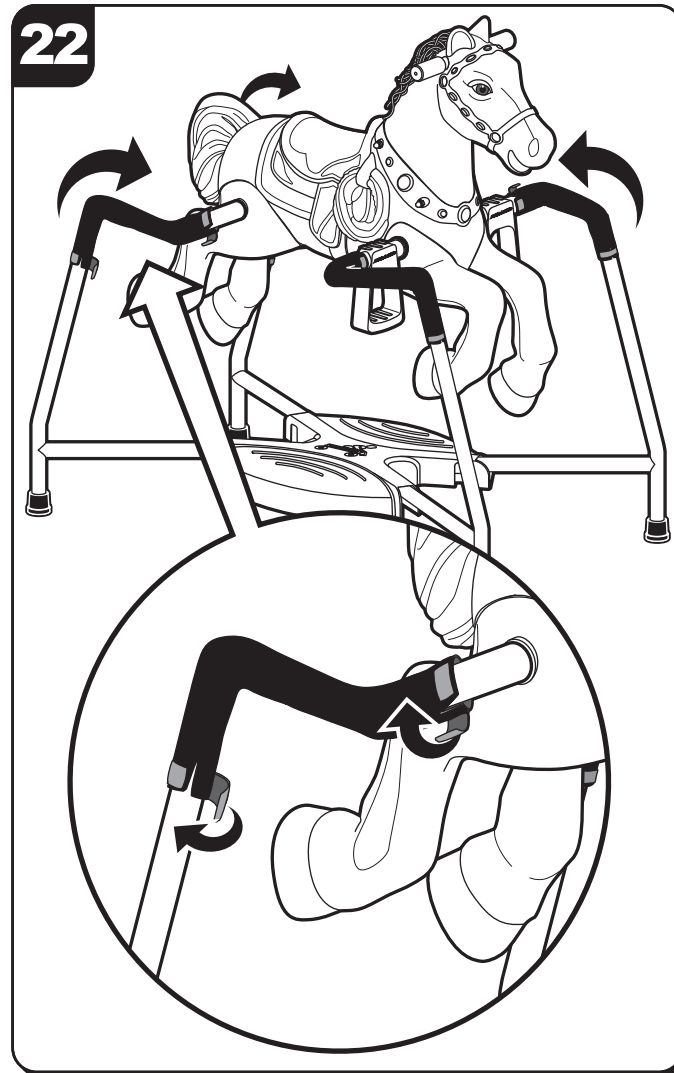
Hand Grip
Poignées
Manija

102089 (x2)

a

b

The longer **1** rod goes in front.
La tige la plus longue **1** doit se trouver à l'avant.
Vástago más largo **1** en el frontal.



RADIO FLYER

Champion Interactive Riding Horse

model/modèle/modelo #383

For ages over 2 to 6 years. Max weight 60 lbs.
Pour enfants de 2 à 6 ans. Charge maximale 27 kg (60 livres).
Para los niños 2 a 6 años. Peso máximo 27 kg (60 lbs).



Thank you for your purchase. If you have any questions or comments, please visit the customer service section of our website:

Merci d'avoir acheté notre produit. Si vous avez des questions ou commentaires, veuillez référer notre site web dans la section de service à la clientèle:

Gracias por su compra. Si tiene preguntas o comentarios por favor visite la sección, servicio al cliente de nuestro website:

www.radioflyer.com

Or phone / ou composez le / o llame al 1-800-621-7613
Available weekdays 8:00 a.m. to 5:00 p.m. CST.
Please keep this sheet for future reference.
Disponible sur semaine de 8:00 heures 17:00 heures.
Veuillez garder cette feuille comme référence.
De lunes a viernes de 8:00 a.m. a 5:00 p.m. CST.
Por favor retenga esta copia para futura referencia.

Radio Flyer Inc. / 6515 West Grand Ave. / Chicago, IL 60707
phone: 1-800-621-7613

The Original Little Red Wagon™ - Since 1917

1

Tools Required:
Outils nécessaires:
Herramientas necesarias:

Tools Included:
Outils fournis:
Herramientas incluidas:
110411 (x1)

2

301360 (x1)	301359 (x1)	301292 (x1)
301291 (x1)	301294 (x1)	301293 (x1)
110437 (x1)	102084 (x1)	110381 (x1)
102075 (x2)	102085 (x1)	

Spacer
Cale
Espaciador

102076 (x2)	110382 (x2)	110383 (x2)	101947 (x1)	102077 (x1)	102074 (x2)	101960 (x4)
-------------	-------------	-------------	-------------	-------------	-------------	-------------

Body Tube
Tubo de corps
Tubo

Hand Grip
Poignées
Manija

Handle Bar
Barre
Manubrio

3

101978 (x4)	102066 (x4)	110385 (x12)	100230 (x24)	102092 (x4)	102089 (x2)
	102087 (x1)		110384 (x12)		110386 (x4)
	102088 (x1)		M6 X 41		M4 X 20

! If you find extra hardware items, please dispose of them and keep them away from small children.
! Si vous avez de éléments en surplus, rangez-les dans un endroit sûr, à l'abri des bambins.
! Deshacerse de la ferretería que le sobre, manteniéndolo fuera del alcance de los niños.

⚠ WARNING:
TO AVOID SERIOUS INJURY:

- Continuous adult supervision is required.
- Never use near motor vehicles, streets, roadways, alleys, swimming pool areas, hills, steps, sloped driveways, inclines and public highways.
- Only one rider at a time.
- Always wear shoes when using the toy.
- Maximum weight 60 lbs.
- NEVER allow children in a standing position while on horse.
- Keep floor free from objects that could cause toy to tip.
- Feet should remain in stirrups at all times while riding horse.
- Use on a level surface.
- Store away from sunlight and extreme temperatures.
- Thoroughly check spring horse before each use. All connections must be secure and there should be no loose, defective, worn or missing parts.
- Periodically check all hardware and tighten if needed.
- Check installation and replace batteries if necessary when the sound is distorted.
- Skill is required to avoid falls or collision.

⚠ AVERTISSEMENT:
POUR ÉVITER TOUTE BLESSURE GRAVE:

- La supervision continu d'un adulte est exigée.
- Ne jamais utilisez près des véhicules à moteur, des rues, des chaussées, des allées, au environs des piscine, des collines, des marches, est des descente en pente des allées, des pentes et des autoroutes publiques.
- Seulement un cavalier à la fois.
- Ne conduisez jamais sans chaussures.
- Charge maximale 60 livres (27 kg).
- Ne laissez JAMAIS un enfant se mettre debout sur le cheval.
- Assurez-vous qu'aucun objet ne se trouve sur le sol afin d'éviter que le jouet ne se renverse.
- Lors de l'utilisation de ce jouet, l'enfant devra laisser en permanence ses pieds dans les étriers et porter des chaussures.
- L'utilisation de ce jouet doit s'effectuer sur une surface plane.
- Ne stockez pas ce jouet dans un endroit exposé à la lumière du soleil ou à des températures extrêmes.
- Vérifiez entièrement le bon état de marche du cheval à ressort avant chaque utilisation. Tous les points d'attache et pièces doivent être solidement fixés.
- En outre, les pièces ne doivent pas présenter de traces d'usure ou de détérioration ou être solidement fixés.
- Vérifiez périodiquement tous les boulons et resserrez-les si nécessaire.
- Conserve estas instrucciones para referencia futura ya que contienen información importante.
- Certaines compétences de base sont nécessaires afin d'éviter tout risque de chute ou de collision.

⚠ ADVERTENCIA:
PARA EVITAR LESIONES GRAVES:

- La supervisión adulta continua requerida.
- Nunca uso cerca de automóviles, calles, carreteras, callejones, áreas de piscinas, colinas, pasos, calzadas inclinadas, inclinaciones y carreteras públicas.
- Solamente un jinete a la vez.
- Use siempre los zapatos.
- Peso máximo 60 lbs. (27 kg).
- NO permita que los niños se paren sobre el caballo mientras lo utilizan.
- Procure que no haya en el suelo ningún objeto que pueda hacer caer el juguete.
- Cuando se monte el caballo, los pies deberán colocarse siempre en los estribos.
- Colóquese en una superficie plana.
- Guárdese lejos de fuentes de luz y temperaturas extremas.
- Antes de cada uso, revise bien el caballo. Todas las conexiones deben estar bien aseguradas y no debe haber partes sueltas, defectuosas, gastadas o faltantes.
- Revise periódicamente el juguete y ajústelo en caso de ser necesario.
- Revise la instalación y reemplace las pilas si es necesario o si el sonido se distorsiona.
- Se requiere habilidad para evitar las caídas o colisiones.

4 ⚠ CAUTION:

ADULT ASSEMBLY REQUIRED.

This package contains small parts which, before assembly, present a choking hazard to children under the age of three. Care should be taken during unpacking and assembly to ensure that all small parts and plastic bags are accounted for and kept out of the reach of children. All fasteners should be fully tightened.

Please keep instructions for future reference.

⚠ ATTENTION:

ASSEMBLAGE REQUIS PAR ADULTE.

Cet emballage contient de petites pièces qui, avant l'assemblage, présentent un danger potentiel de suffocation avec les enfants âgés de moins de trois ans. Prendre les précautions nécessaires au cours du déballage et de l'assemblage afin de garantir que toutes les pièces et sacs en plastique ont été incluses et tenues à l'écart des enfants. Toutes les attaches devraient être bien serrées.

Veuillez garder les instructions comme référence aux besoins.

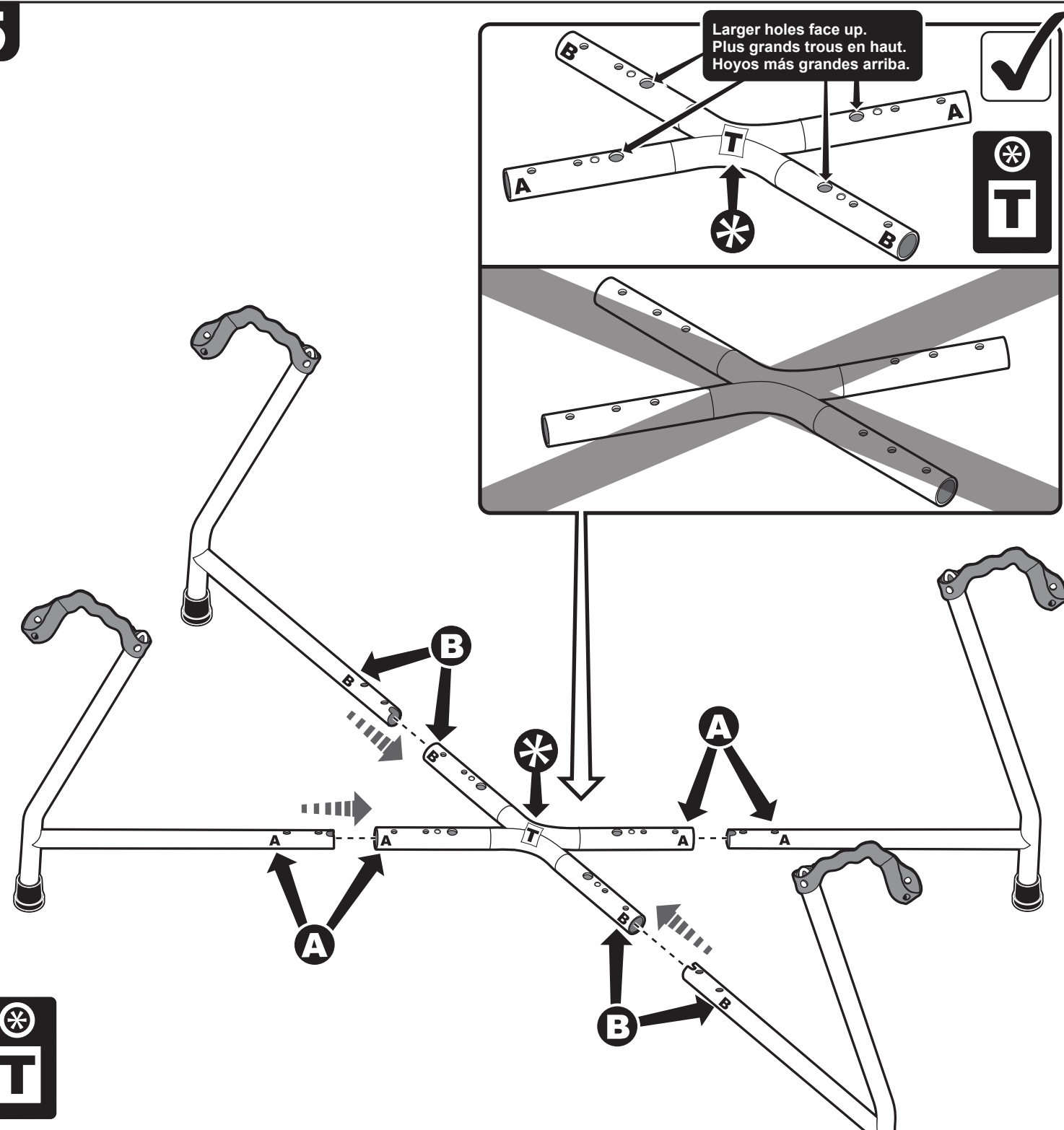
⚠ PRECAUCIÓN:

MONTAJE REQUERIDO POR ADULTOS.

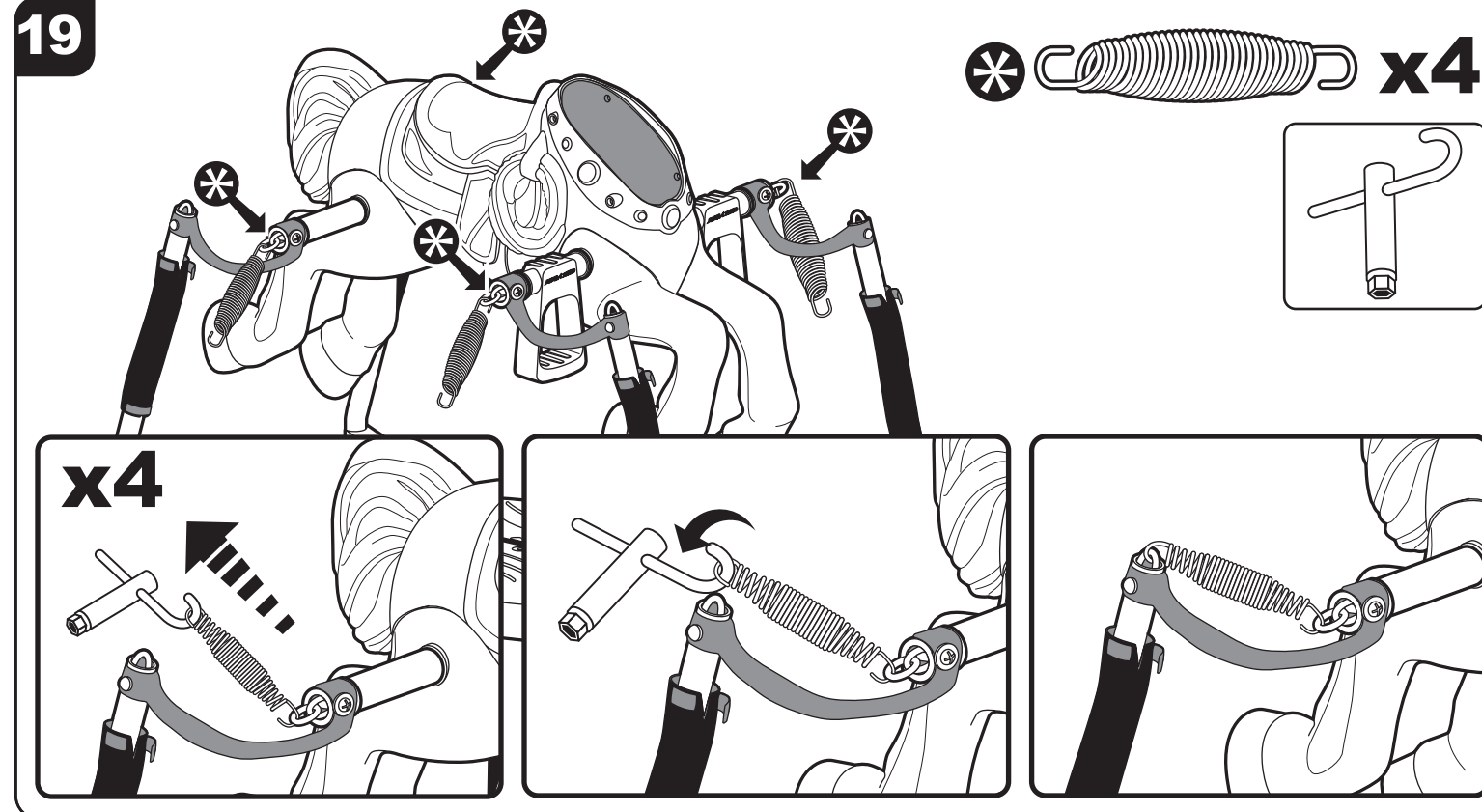
Este paquete contiene pequeñas piezas que, antes del montaje, presentan un peligro potencial de asfixia para niños de menos de tres años de edad. Se debe tener todas las piezas pequeñas y bolsas plásticas fuera del alcance de los niños. Todos los seguros deben ser apretados completamente.

Mantenga por favor las instrucciones para la referencia futura.

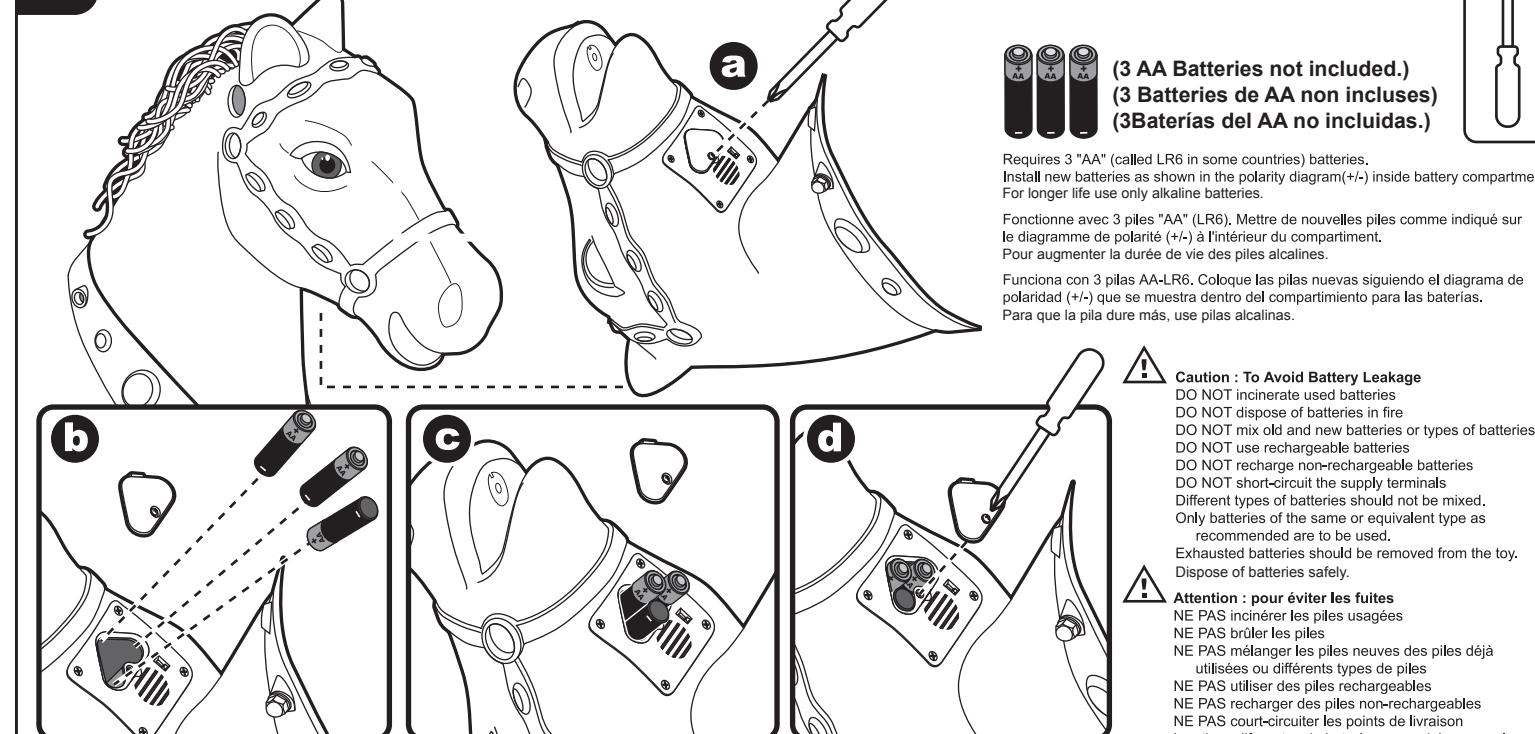
5



19



20 → a → b → c → d



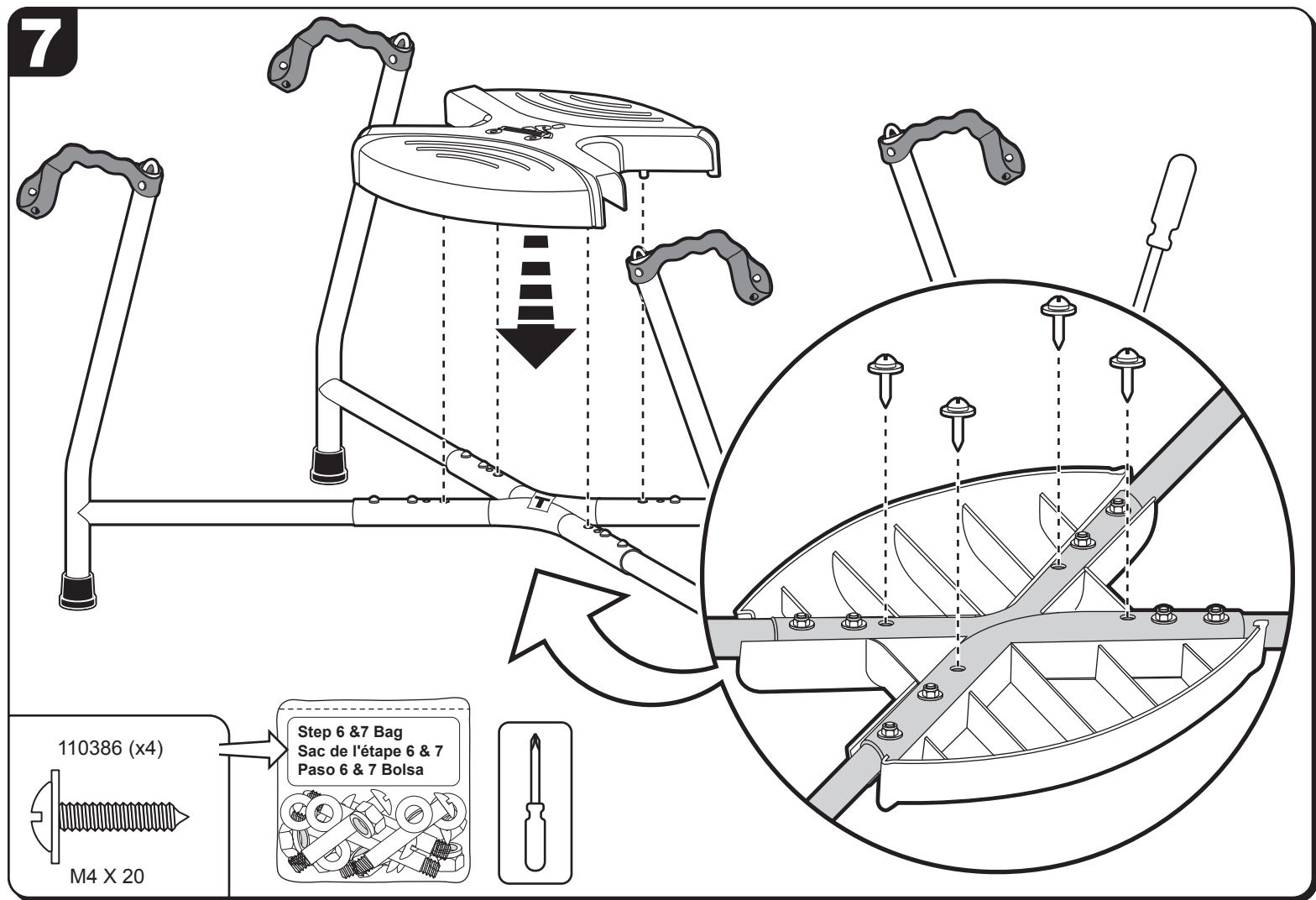
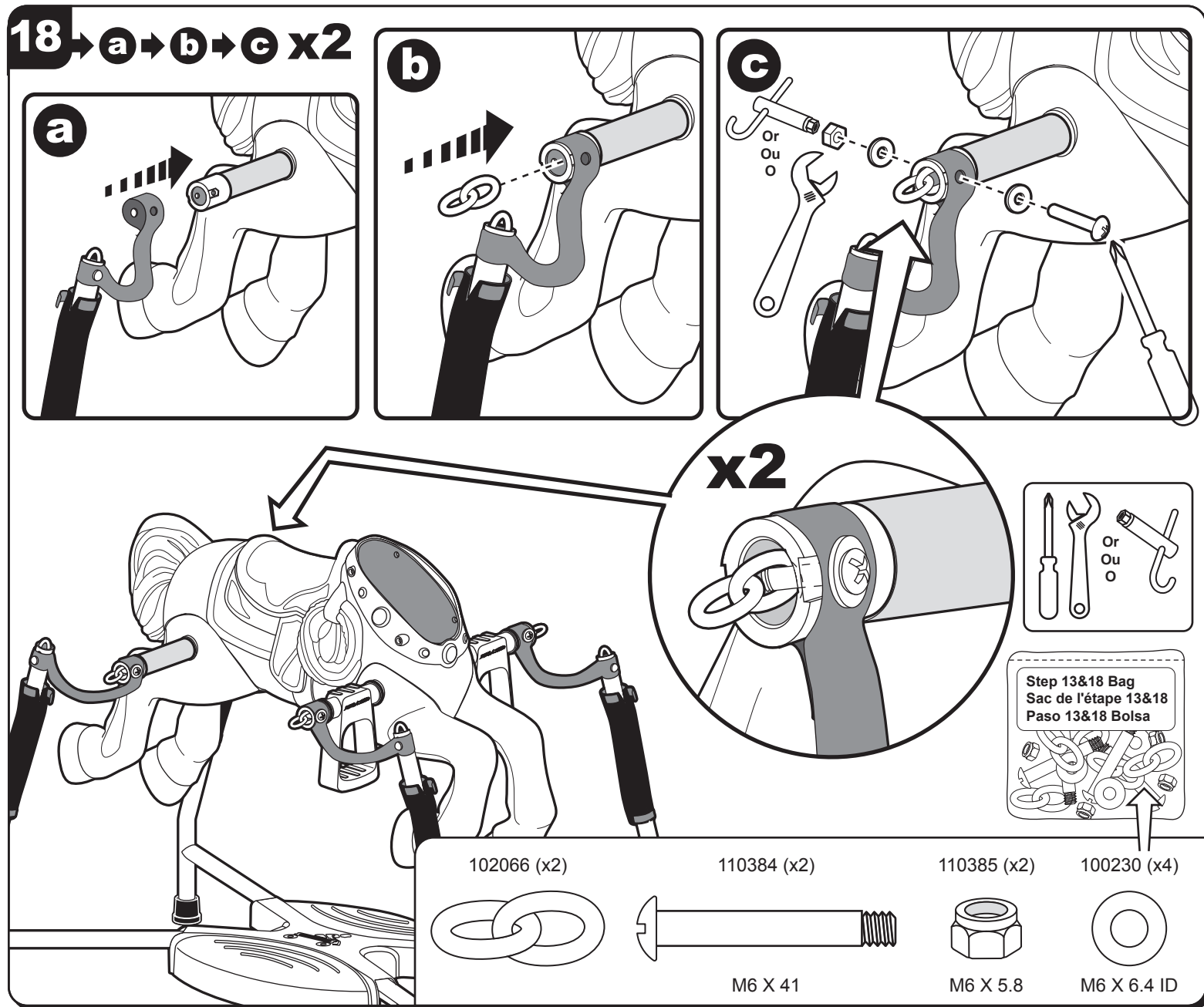
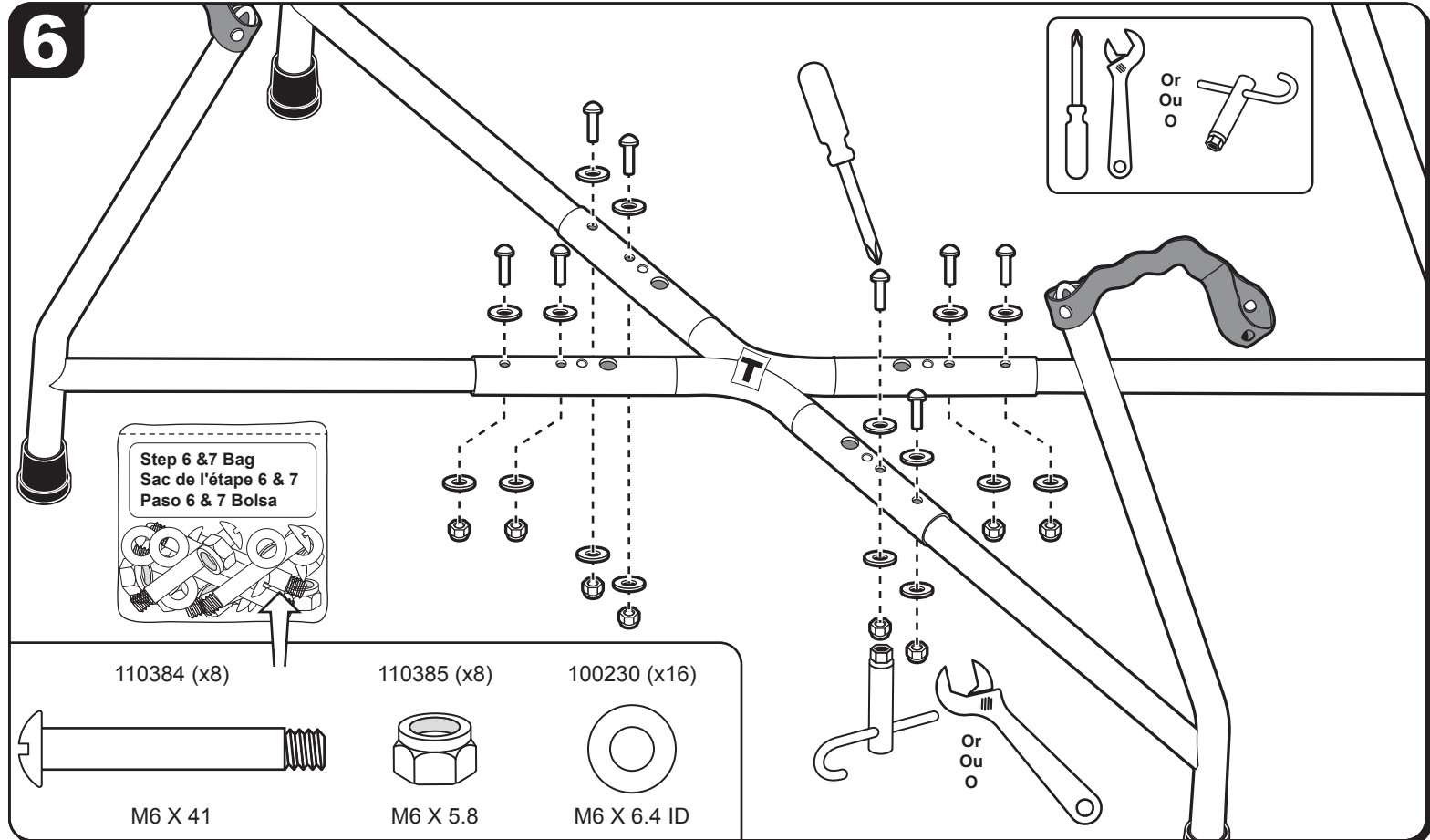
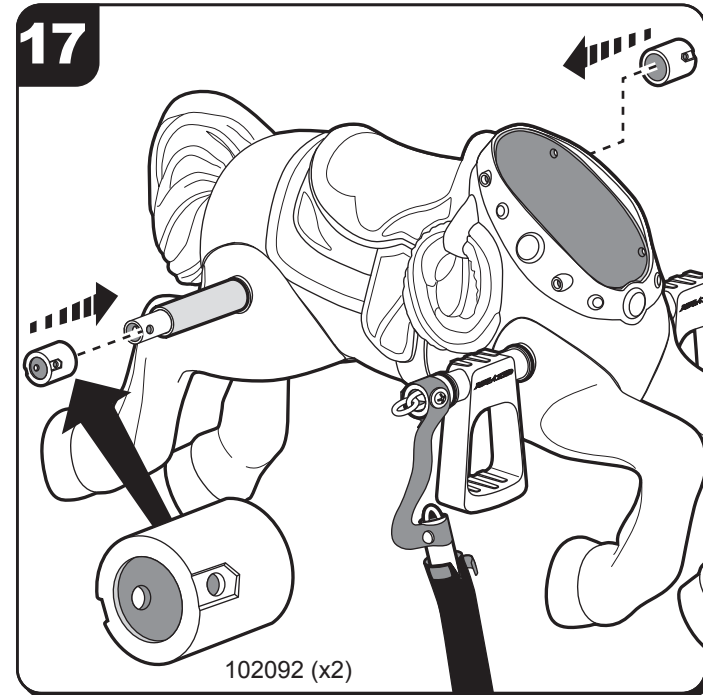
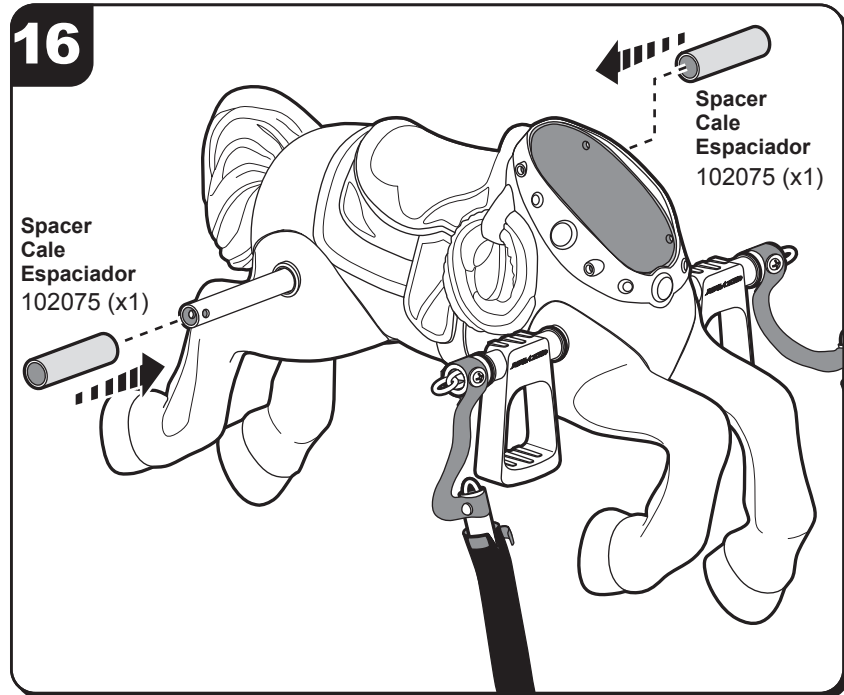
! FCC Statement (U.S. Only)

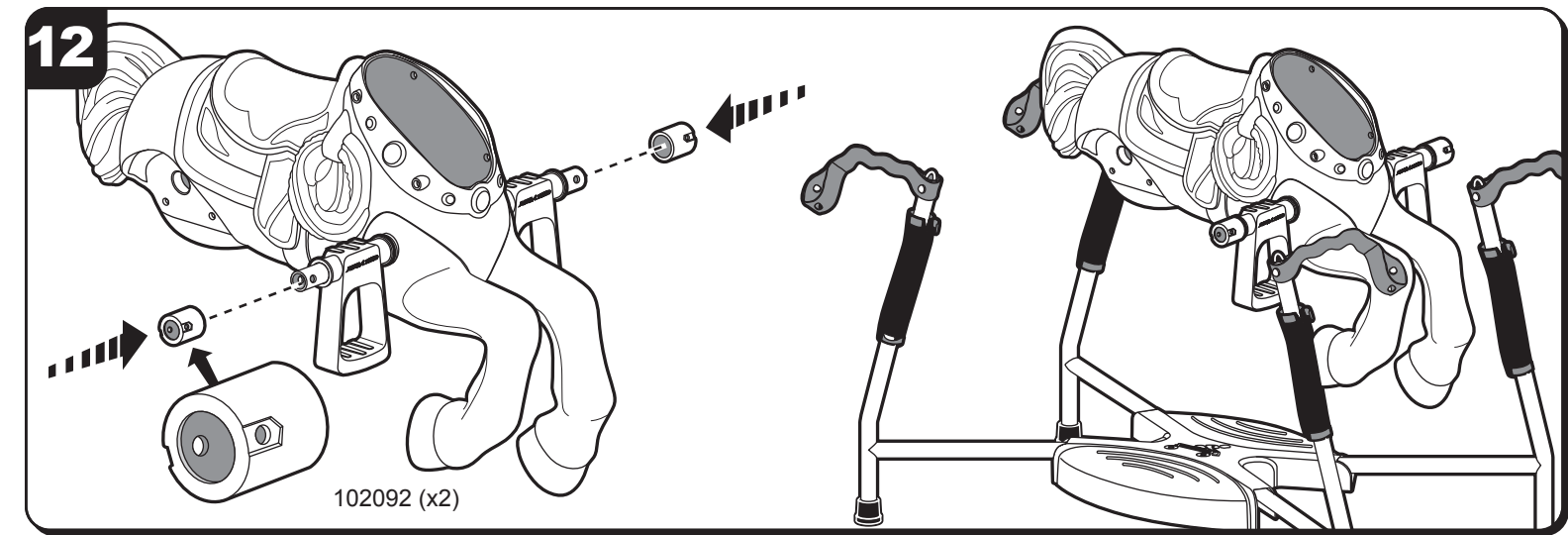
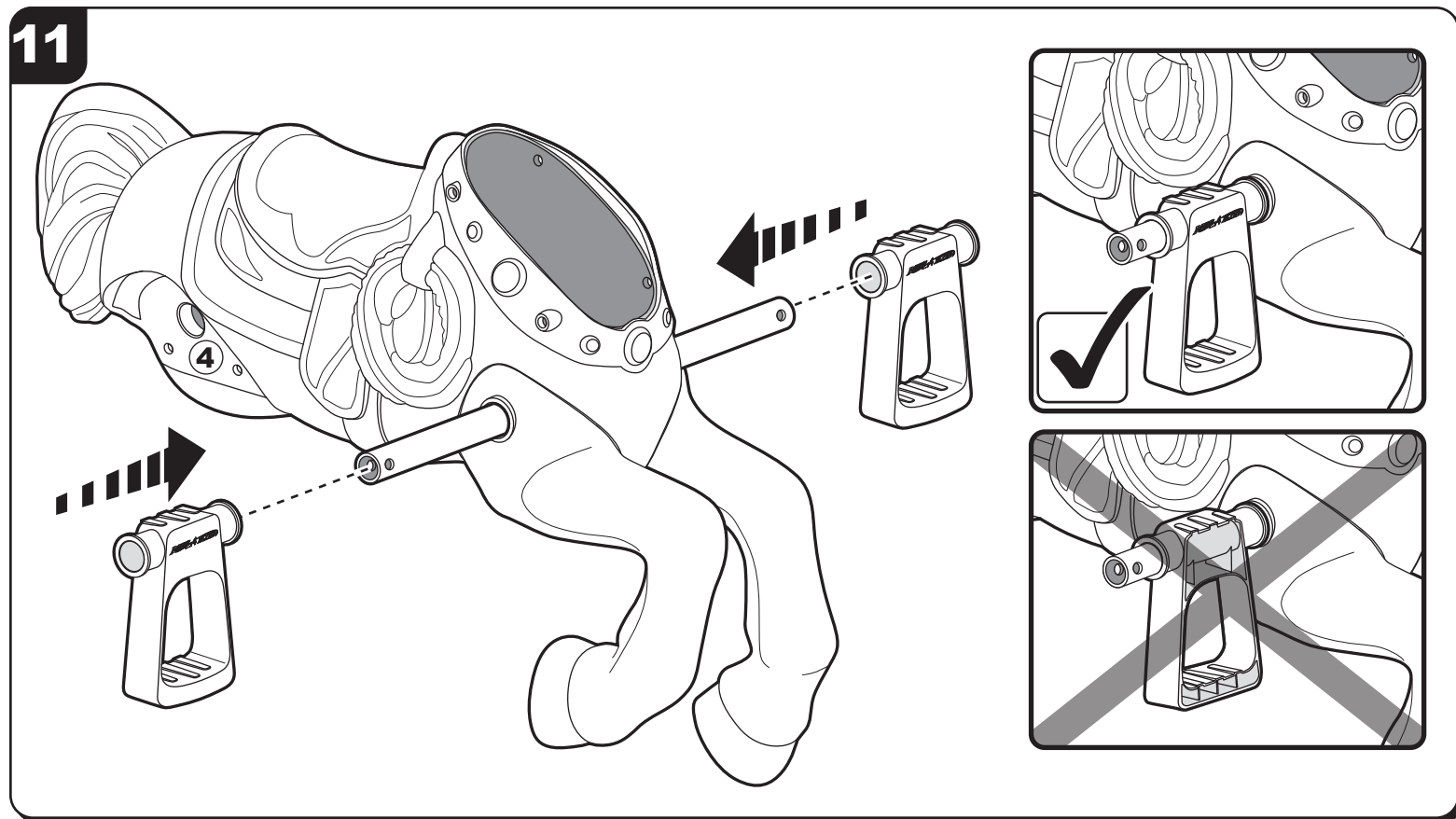
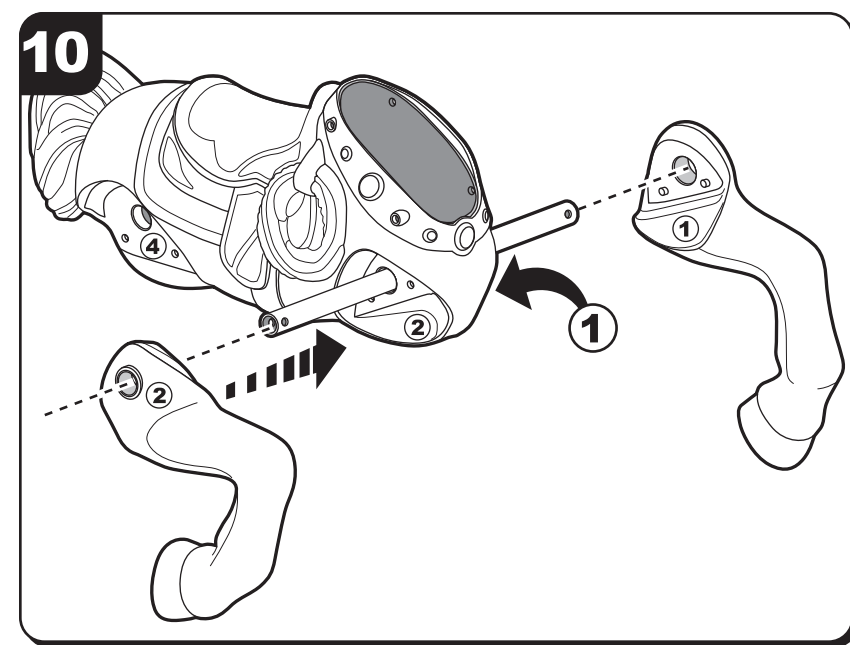
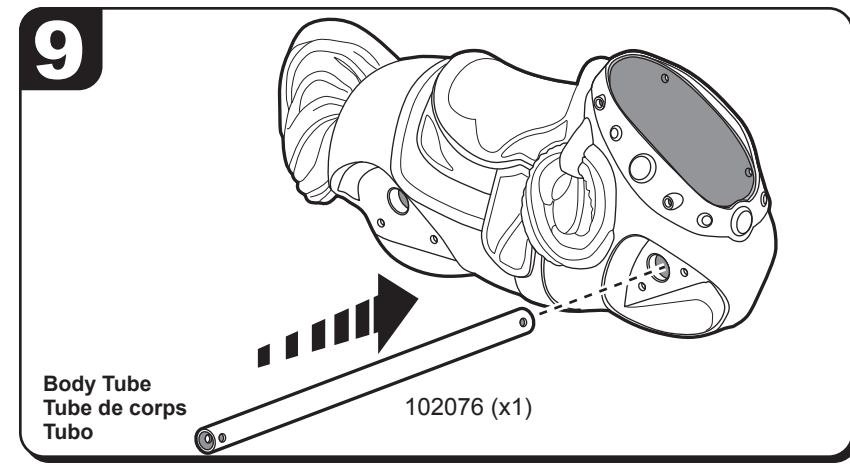
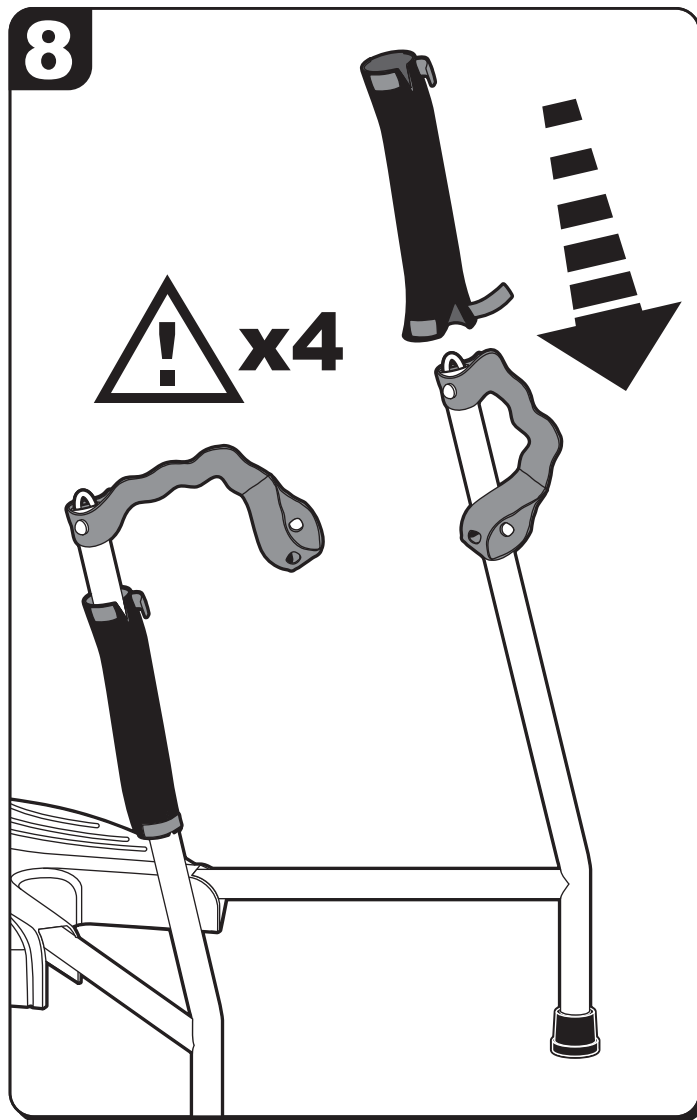
This equipment has been tested and found to comply with the Limits for a Class B digital device, pursuant to part 15 of the FCC Rules. These limits are designed to provide reasonable protection against harmful interference in a residential installation. This equipment generates, uses and can radiate radio frequency energy, and, if not installed and used in accordance with the instructions, may cause harmful interference to radio communications. However, there is no guarantee that interference will not occur in a particular installation. If this equipment does cause harmful interference to radio of television reception, which can be determined by turning the equipment off and on, the user is encouraged to try to correct the interference by one or more of the following measures:

- Reorient or relocate the receiving antenna.
- Increase the separation between the equipment and the receiver.
- Consult the dealer or an experienced radio/TV technician for help.

CAUTION: Changes or modifications not expressly approved by the party responsible for compliance could void the user's authority to operate the equipment.

This Class B digital apparatus complies with Canadian ICES-003.
Cet appareil numérique de la classe B est conforme à la norme NMB- 003 du Canada.





13 → a → b → c x2

a **b** **c** *** x2**

102066 (x2)	110384 (x2)	110385 (x2)	100230 (x4)	Step 13&18 Bag Sac de l'étape 13&18 Paso 13&18 Bolsa
	M6 X 41	M6 X 5.8	M6 X 6.4 ID	

