



## My First Scooter Sport / My First Scooter Sparkle

### model/modèle/modelo #537/537P

For ages 2 to 5 years. Max weight 50.0 lbs.  
 Pour enfants de 2 à 5 ans. Charge maximale 22.7 kg (50.0 livres).  
 Para los niños 2 a 5 años. Peso máximo 22.7 kg (50.0 lbs.).



Register this product at [www.radioflyer.com/register](http://www.radioflyer.com/register)  
 for a chance to win a **Free Radio Flyer product!**  
 (One winner selected every month!)

Thank you for your purchase. If you have any questions or comments, please visit the customer service section of our website:

Merci d'avoir acheté notre produit. Si vous avez des questions ou commentaires, veuillez référer notre site web dans la section de service à la clientèle:

Gracias por su compra. Si tiene preguntas o comentarios por favor visite la sección, servicio al cliente de nuestro website:

**www.radioflyer.com**

Or phone / ou composez le / o llame al 1-800-621-7613  
 Available weekdays 8:00 a.m. to 5:00 p.m. CST.  
 Please keep this sheet for future reference.  
 Disponible sur semaine de 8:00 heures 17:00 heures.  
 Veuillez garder cette feuille comme référence.  
 De lunes a viernes de 8:00 a.m. a 5:00 p.m. CST.  
 Por favor retenga esta copia para futura referencia.

Radio Flyer Inc. / 6515 West Grand Ave. / Chicago, IL 60707  
 phone: 1-800-621-7613

*The Original Little Red Wagon™ - Since 1917*

**1** Required:  
 Nécessaire:  
 Requeridas:

**2**

301830 (x1) 301831	301876 (x1) 301877
602935 (x1) 301706	602937 (x1) 301705
301828 (x1)	301825 (x1)
100156 (x2)	301826 (x1)
	301829 (x1)

**3**

100167 (x1) M6 x 30	110387 (x1) M4.2 x 12	100132 (x1) M6	500050 (x1) M5
100158 (x2) M8 x 16	103059 (x2) +1 103291 (x2) +1	301690 (x1) M5 X 30	500414 (x7) ST4.2 x 16

**!** If you find extra hardware items, please dispose of them and keep them away from small children.  
 Si vous avez de éléments an surplus, rangez-les dans un endroit sur, a l'abri des bambins.  
 ■ Deshacerse de la ferreteria que le sobre, manteniéndolo fuera del alcance de los niños.

### 4 ⚠️ WARNING:

**ADULT ASSEMBLY REQUIRED.**  
 Choking hazard to children under the age of 3 years – contains small parts prior to assembly. All fasteners should be fully tightened.

Please keep instructions for future reference.

### ⚠️ AVERTISSEMENT:

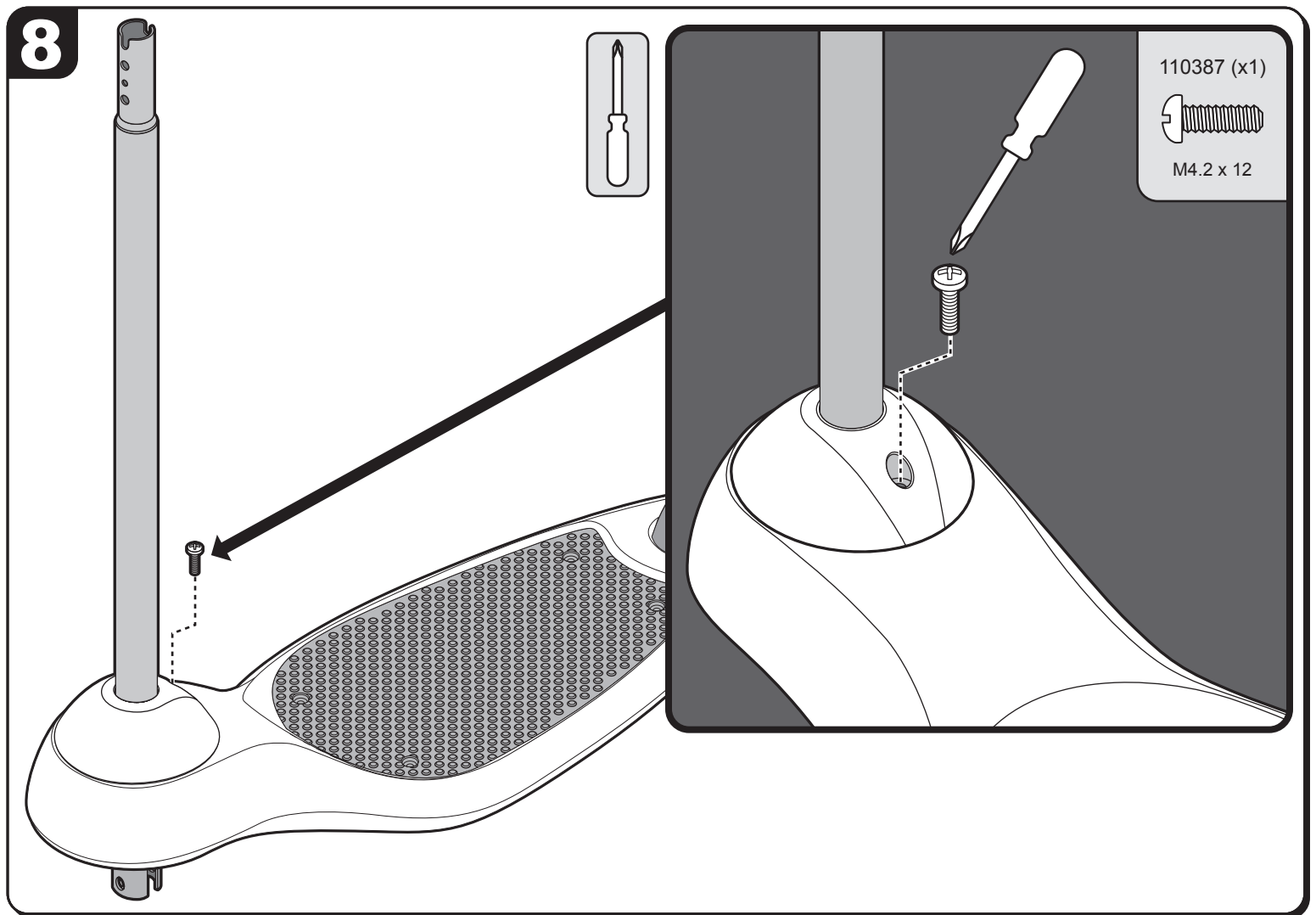
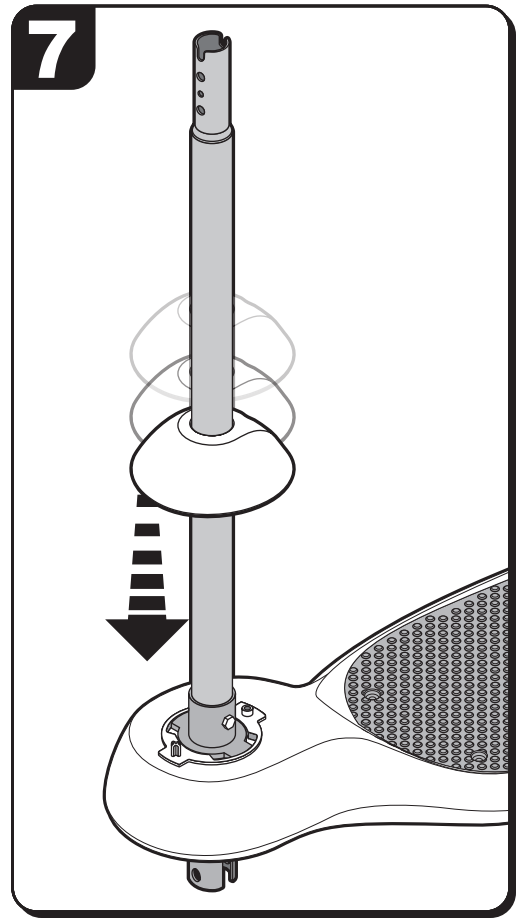
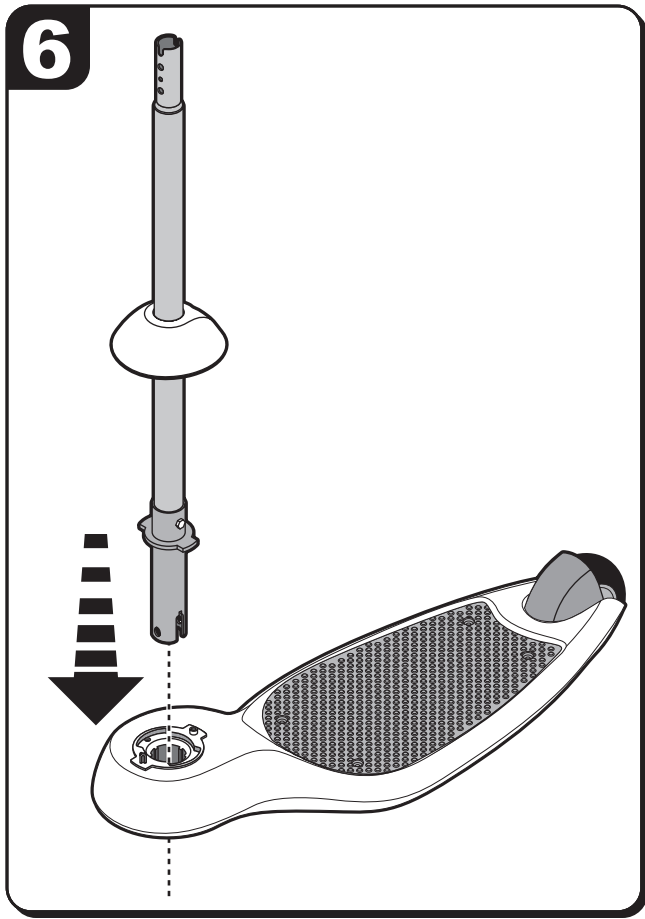
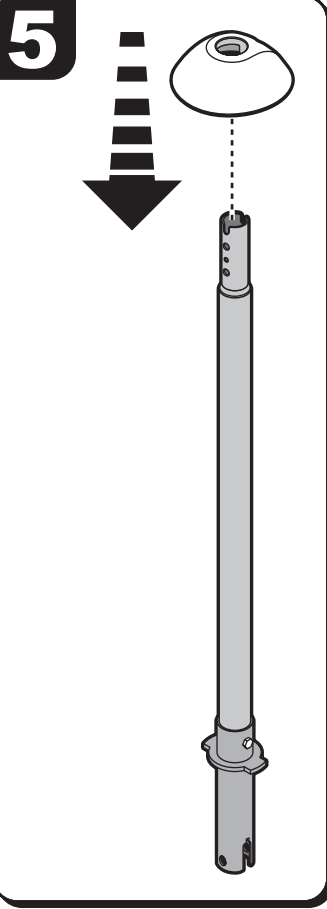
**ASSEMBLAGE REQUIS PAR ADULTE.**  
 Risque d'étouffement pour le enfants de moins de trios ans – Contient des pièces de petite taille avant assemblage. Toutes les attaches devraient être bien serrées.

Veuillez garder les instructions comme référence aux besoins.

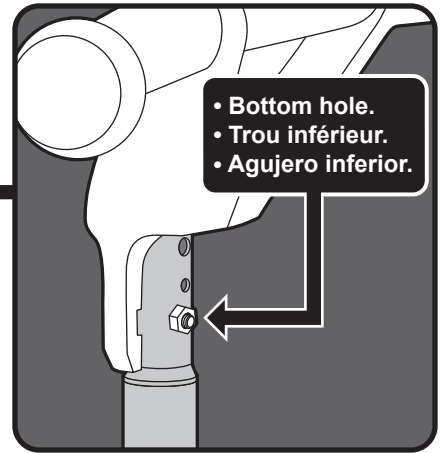
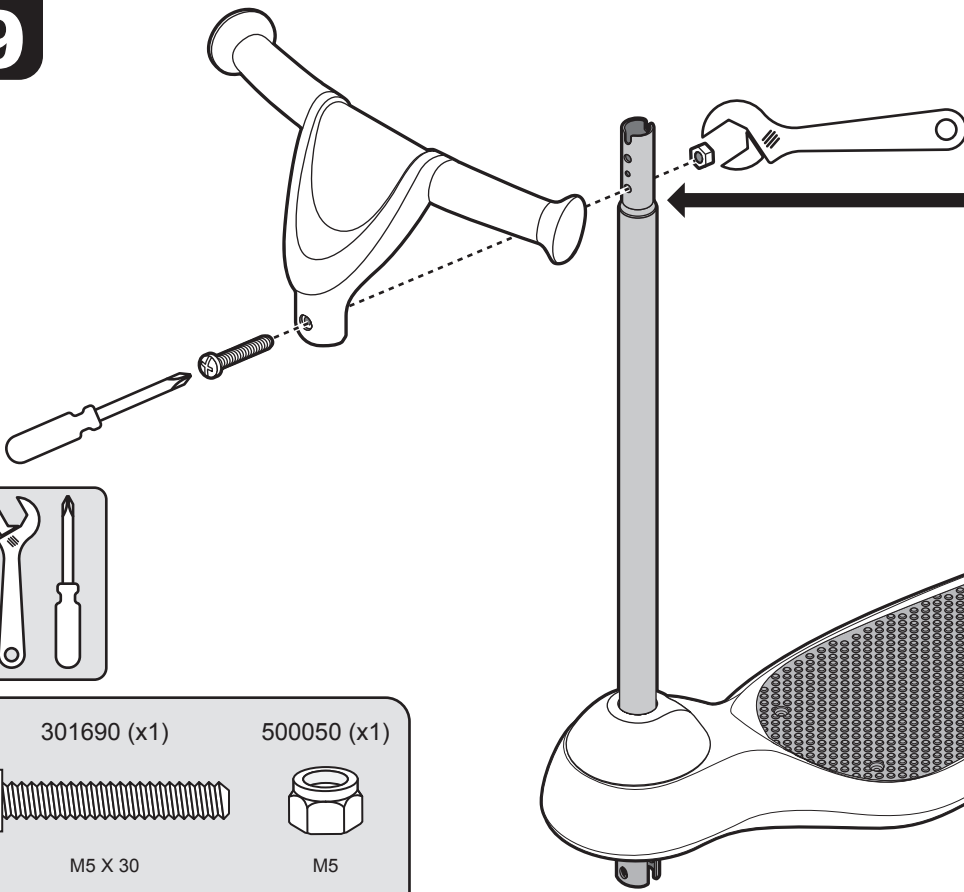
### ⚠️ ADVERTENCIA:

**MONTAJE REQUERIDO POR ADULTOS.**  
 Peligro de as fixia an niños menores de 3 años - contiene piezas pequeñas antes del montaje. Todos los seguros deben ser apretado s completamente.

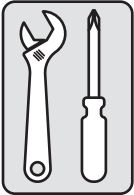
Mantenga por favor las instrucciones para la referencia futura.



9



- Bottom hole.
- Trou inférieur.
- Agujero inferior.



301690 (x1)

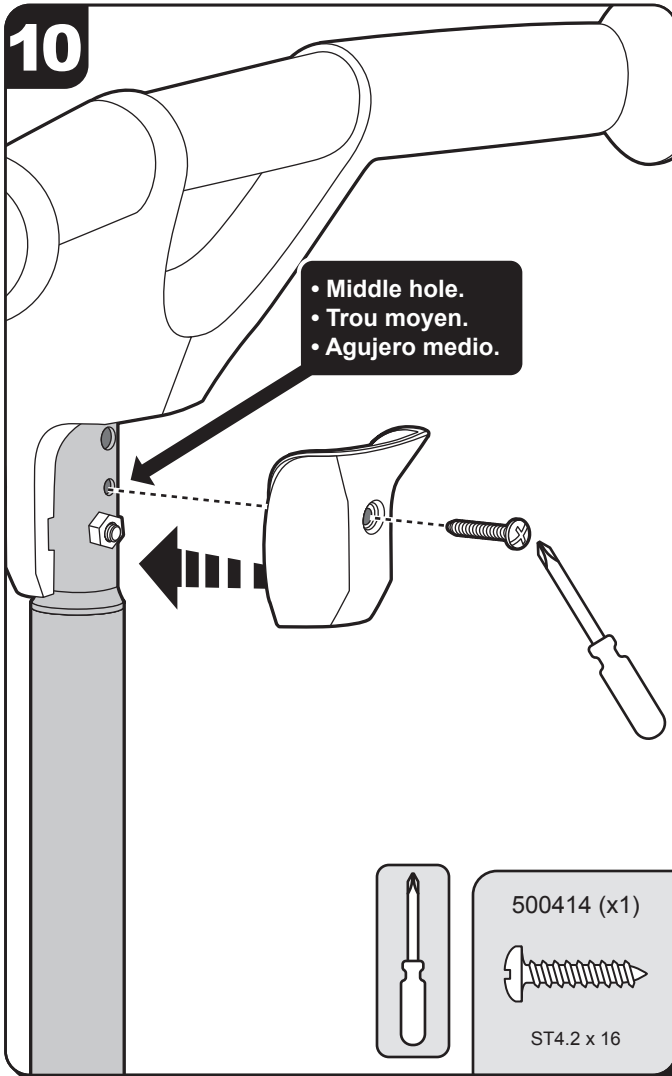
500050 (x1)



M5 X 30

M5

10



- Middle hole.
- Trou moyen.
- Agujero medio.

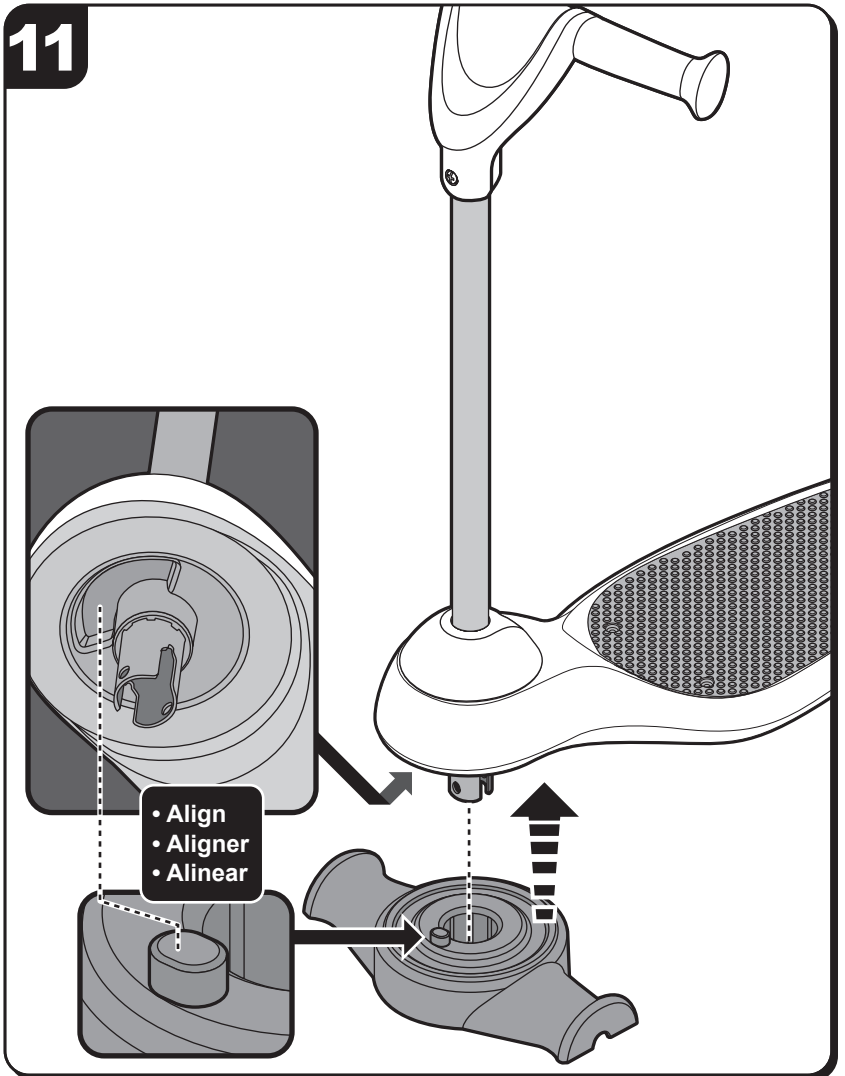


500414 (x1)



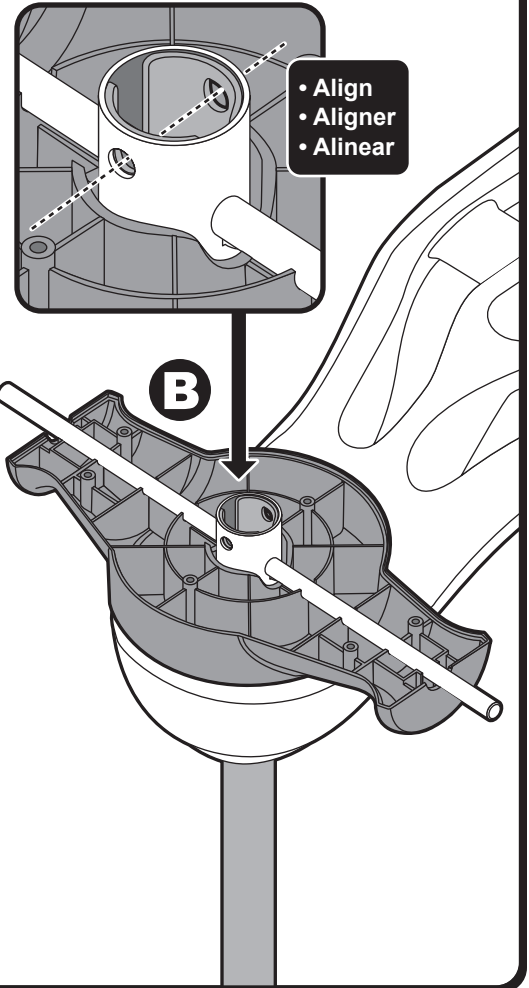
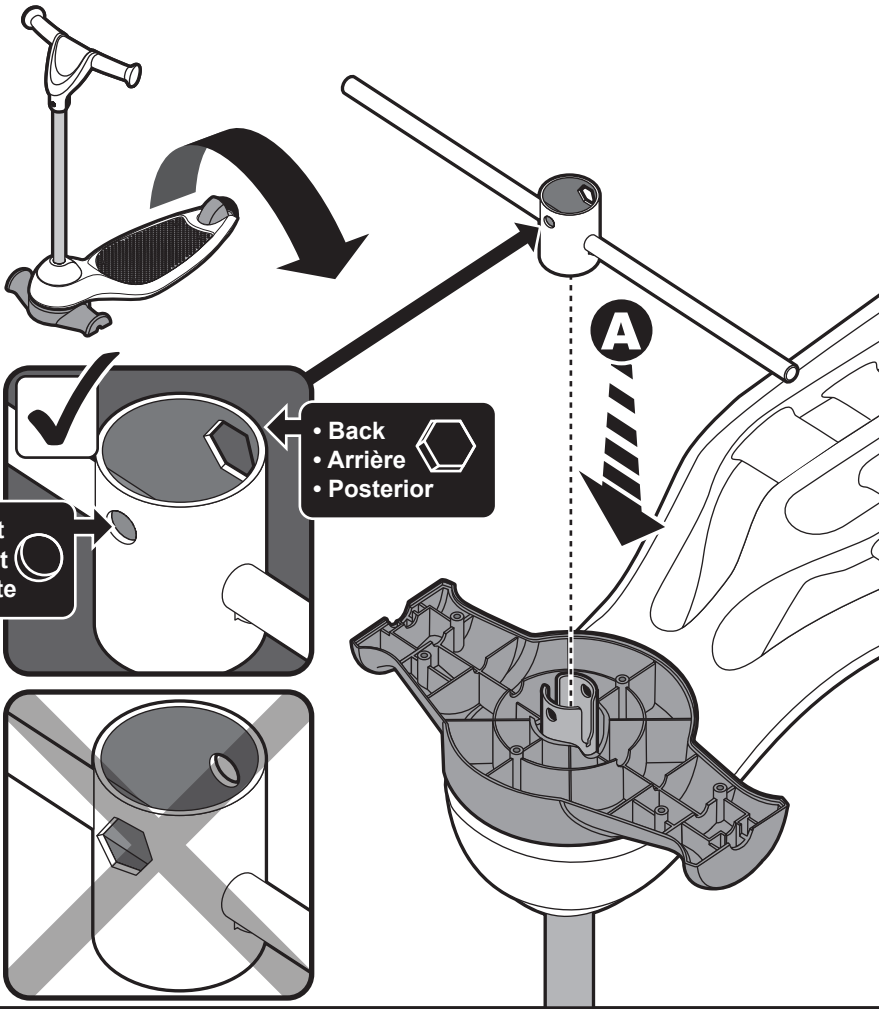
ST4.2 x 16

11

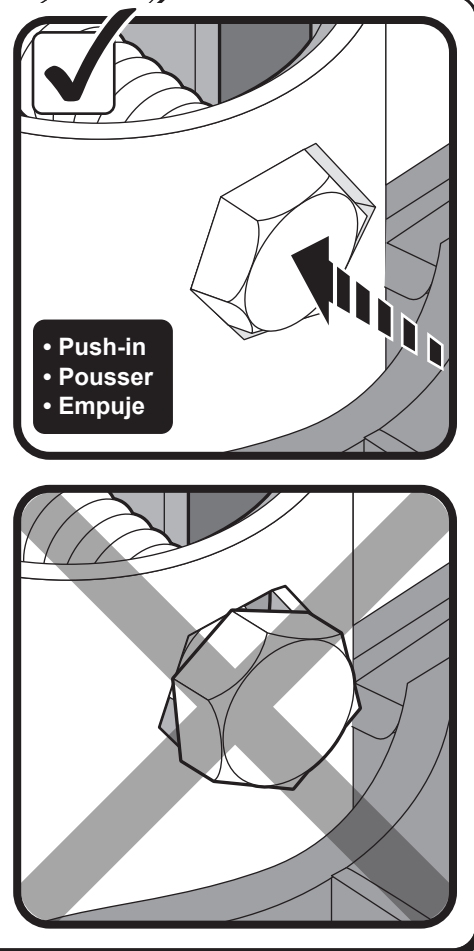
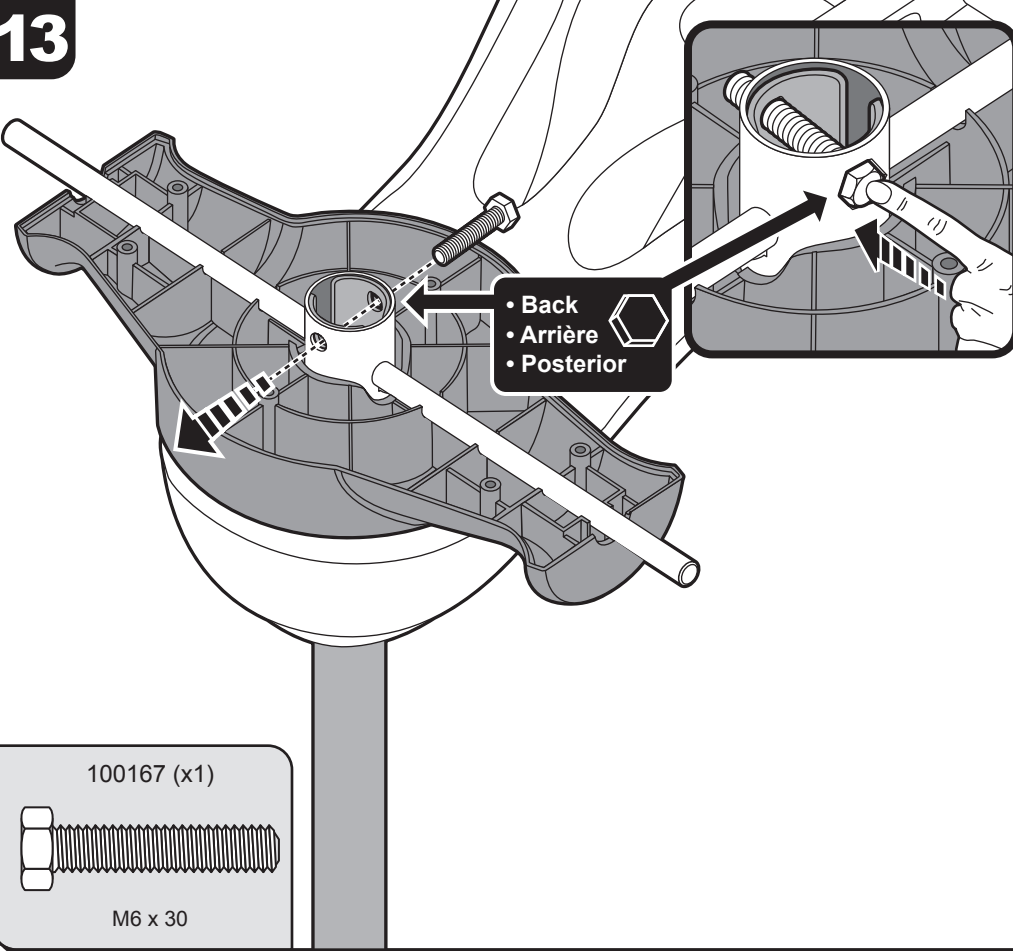


- Align
- Aligner
- Alinear

12



13



100167 (x1)

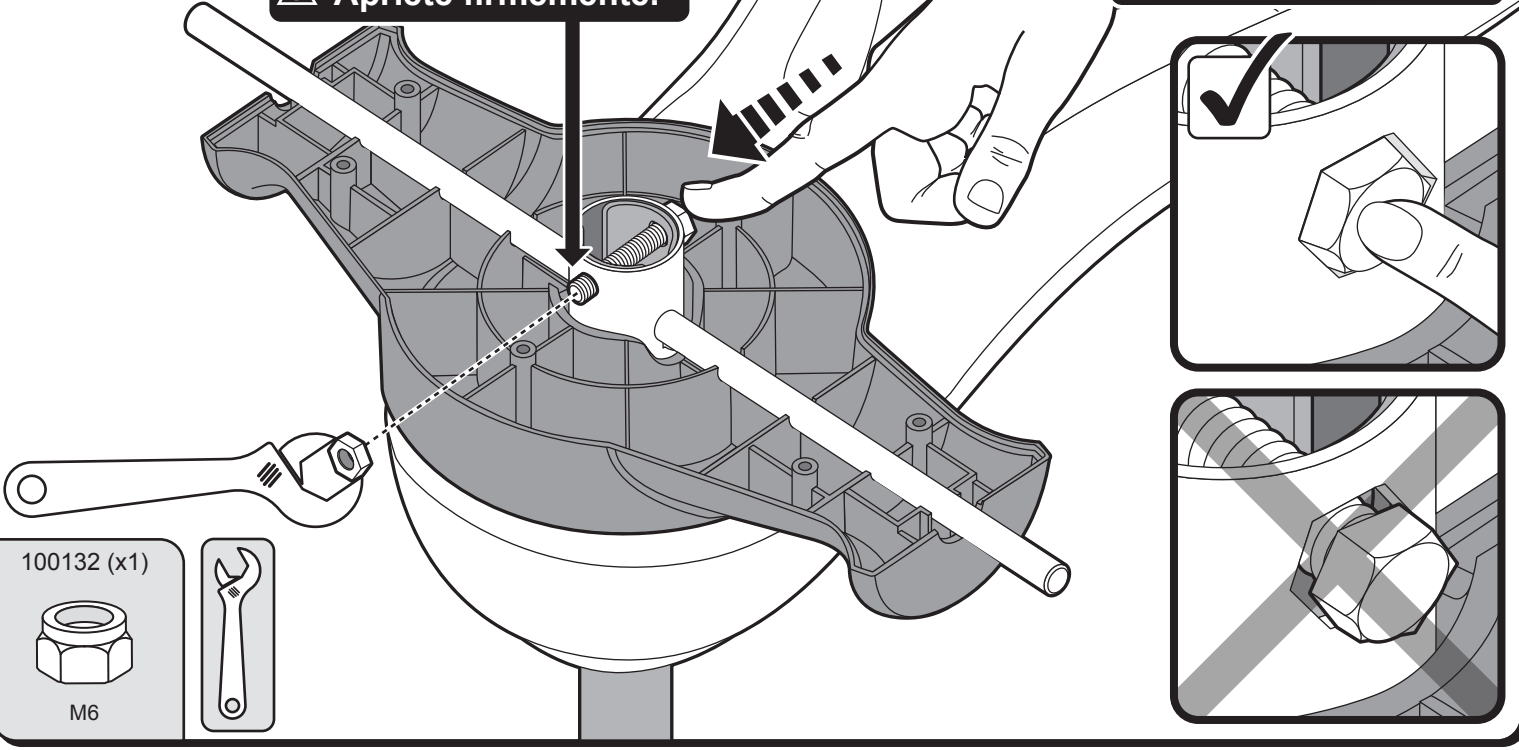


M6 x 30

14

⚠ Fully tighten.  
 ⚠ Serrer à fond.  
 ⚠ Apriete firmemente.

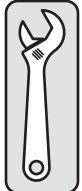
• Hold bolt in place.  
 • Serrer le boulon en place.  
 • Sujete el perno en su lugar.



100132 (x1)

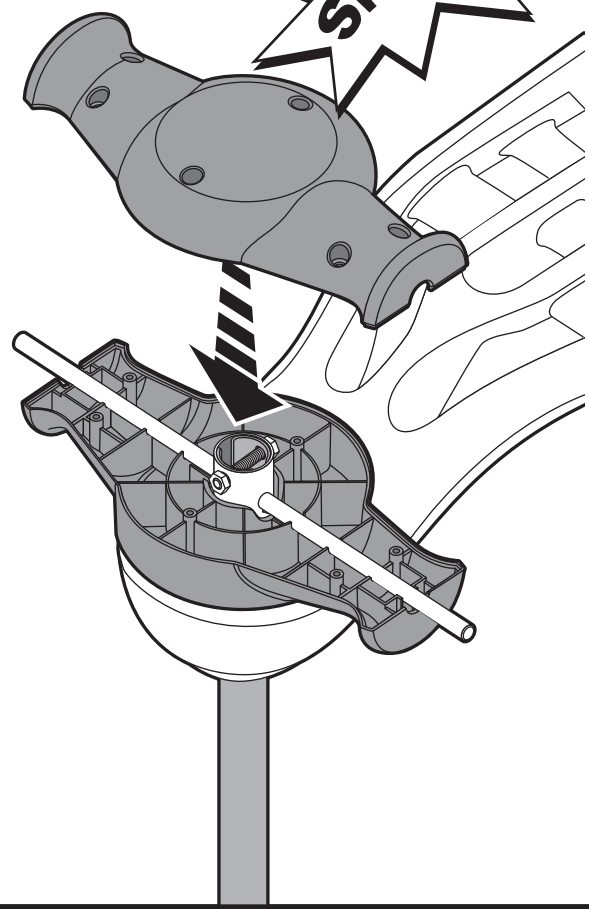


M6



15

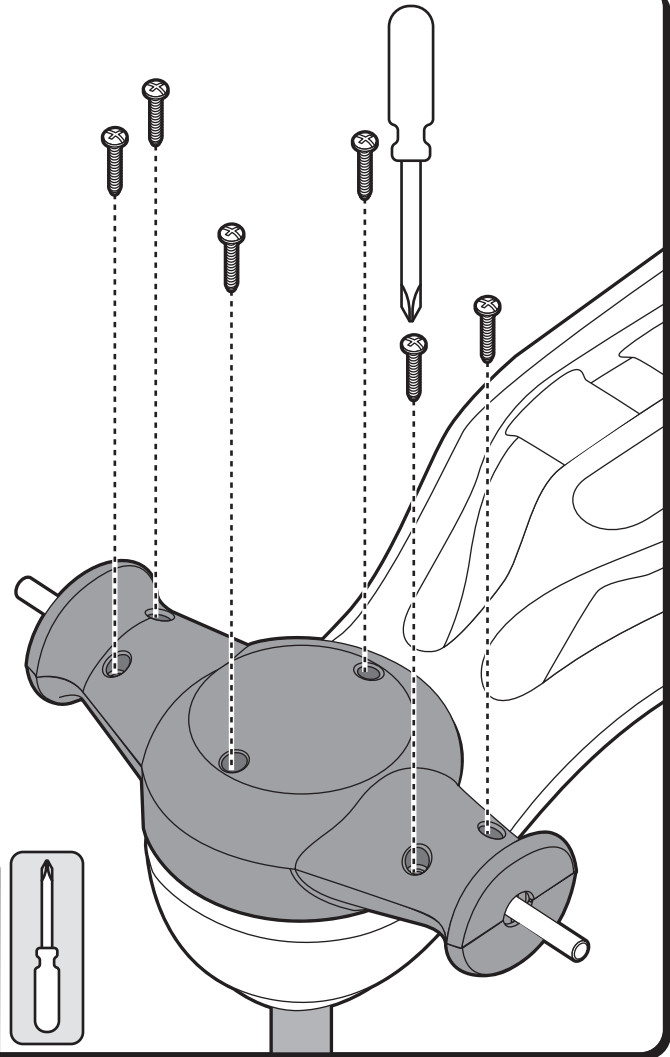
**SNAP!**



500414 (x6)

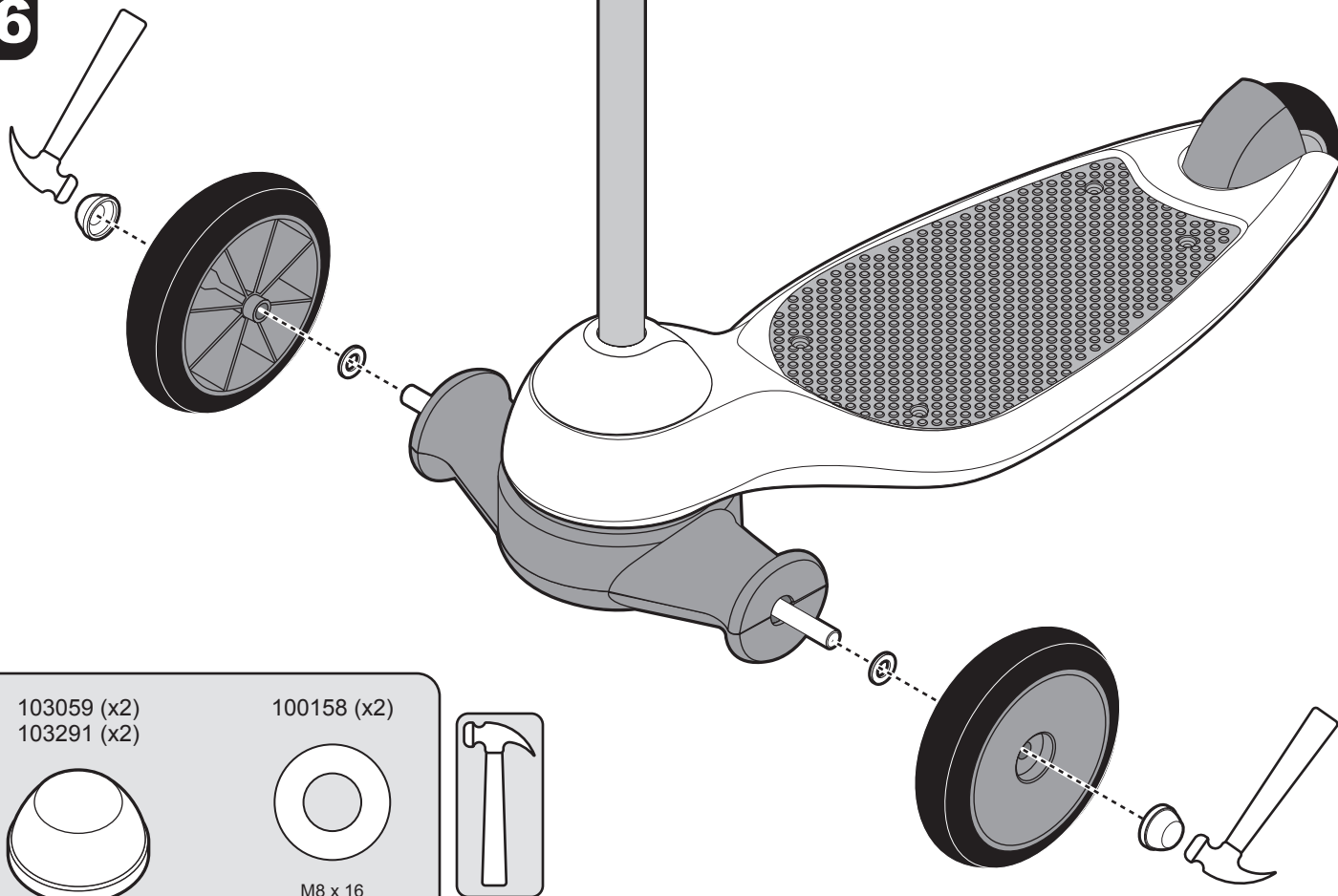


ST4.2 x 16





16



103059 (x2)  
103291 (x2)

100158 (x2)

M8 x 16

**⚠ WARNING:**

**TO AVOID SERIOUS INJURY:**

**For ages 2 to 5 years.**

- Continuous adult supervision is required.
- Protective equipment should be worn.
- Not for children with a body weight of more than 50.0 lbs. (22.7 kg)
- Never use near motor vehicles, streets, roadways, alleys, swimming pool areas, hills, steps, sloped driveways, inclines and public highways.
- Only one rider at a time.
- Always wear shoes and safety equipment including helmet, wrist guards, knee pads and elbow pads.
- Always wear a helmet when riding your scooter and keep the chinstrap securely buckled.
- Ride on smooth, paved surfaces away from motor vehicles.
- Avoid sharp bumps, drainage grates, and sudden surface changes. Scooter may suddenly stop.
- Avoid streets and surfaces with water, sand, gravel, dirt, leaves and other debris. Wet weather impairs traction, braking and visibility.
- Avoid excessive speed associated with downhill rides.
- Obey all local traffic and scooter riding laws and regulations.
- Watch out for pedestrians.
- Check and secure all fasteners before every ride.
- Never ride the toy at night.
- Periodically check hardware and tighten if necessary. Replace worn or broken parts immediately.
- Skill is required to avoid falls or collision.
- Not to be used in traffic.

**⚠ AVERTISSEMENT:**

**POUR ÉVITER TOUTE BLESSURE GRAVE:**

**Pour les enfants ages entre 2 et 5 ans.**

- La supervision continu d'un adulte est exigée.
- Portez un équipement de protection en permanence.
- Ne convient pas aux enfants pesant plus de 22.7 kg (50.0 livres).
- Ne jamais utilisez près des véhicules à moteur, des rues, des chaussées, des allées, au environs des piscine, des collines, des marches, est des descente en pente des allées, des pentes et des autoroutes publiques.
- Seulement un cavalier à la fois.
- Portez toujours les chaussures et le matériel de protection comprenant le casque, gardes de poignet, garnitures de genou, et garnitures de coude.
- N'oubliez pas de porter votre casque lorsque vous conduisez votre scooter et de bien serrer la mentonnière.
- Utilisation su la surface douce loin des véhicules à moteur.
- Évitez les bosses pointues, grilles de drainage et changement extérieur subtile. Le scooter peut soudainement s'arrêter.
- Évitez les rues et surfaces couvertes d'eau, de sable, de gravier, de terre, de feuilles mortes ou d'autres types de débris.
- Évitez la vitesse excessive liée aux tours inclinés.
- Respectez toutes les réglementations et législations en vigueur sur la circulation automobile et les scooters.
- Faites attention aux piétons.
- Veiller a ce que le loquet de sécurité soit bloqué avant de démarrer.
- Ne conduise pas cette jouet la nuit.
- Vérifiez souvent les boulons et écrous et resserrez les si nécessaire. Remplacez les pièces usées out endommagées immédiatement.
- Il faut être habile pour éviter les chutes ou collisions.
- Ne pas utiliser dans le trafic.

**⚠ ADVERTENCIA:**

**PARA EVITAR LESIONES GRAVES:**

**Para niños de 2 a 5 años.**

- La supervisión adulta continua requerida.
- Debe usarse equipo de protección.
- No es adecuado para niños que pesen más de 22.7 kg (50.0 lbs.)
- Nunca uso cerca de automóviles, calles, carreteras, callejones, áreas de piscinas, colinas, pasos, calzadas inclinadas, inclinaciones y carreteras públicas.
- Solamente un jinete a la vez.
- Use siempre los zapatos y el equipo de seguridad incluyendo casco, protectores de la muñeca, knee pads, y cojines de codo.
- Se debe usar un casco siempre que se utilice el monopatín y mantener la correa de la barbilla bien ajustada.
- Dé un paseo en liso, superficie lejos de los vehículos de motor.
- Evite los topetones, rejillas de drenaje y cambio superficial sutil.
- Evite calles y superficies con agua, arena, grava, tierra, hojas y otros restos.
- Evite la velocidad excesiva en paseos en declive.
- No hay que olvidar obedecer las leyes locales de tránsito y las leyes y reglamentos de uso de monopatines.
- Es necesario estar pendientes de los peatones.
- Nunca usarlo de noche.
- Asegúrese de que el enganche de seguridad esté conectado antes de subirse.
- Compruebe el hardware y apriete periódicamente en caso de necesidad. Reemplace inmediatamente las piezas dañadas o gastadas.
- Se necesita destreza para evitar caídas o choques.
- No debe utilizarse en el tráfico.